


5月	12 金	季節の植物観察ガイド②
	13 土	★アメリカザリガニつり大作戦① (申込終了)
	13 土	木や竹、木の実を使った工作教室
	14 日	チョウの観察会
	18 木	★森林セラピスト・と歩く万博の森
	19 金	★森林セラピスト・と歩く万博の森
	20 土	野鳥観察会鳥のさえずり
	27 日	木や竹、木の実を使った工作教室
28 日	樹に咲く花の観察会	
6月	9 金	季節の植物ガイド③
	10 土	木や竹、木の実を使った工作
	11 日	トンボの観察会
	20 火	★干さない梅干し〜万博公園の梅を使って〜
	23 金	★初心者のためのあじさい挿し木教室
	24 土	木や竹、木の実を使った工作教室
	25 日	日本庭園の植物の観察会

めざせ森の博士!!
万博チャレンジラリー (春・夏版)



わしは森の博士。
参加費は無料じゃよ。
クイズを解きながら
歩いて頭と体の運動も
いいもんじゃ

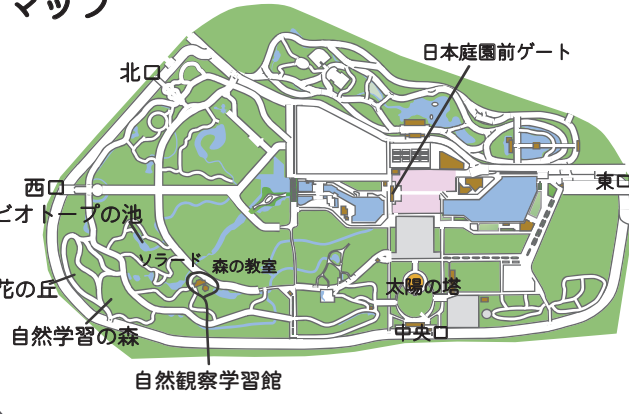
問題用紙は自然観察学習館、各ゲートで配布しているよ。答え合わせは自然観察学習館まで。

★印は要事前申込です。
水曜休館 (GW特別開館5/3(水))
開館時間は午前10時〜午後4時まで。
○行事の詳細、参加の方法などは自然観察学習館までお問い合わせください。
○学校などの団体対象の生活科、理科、総合的な学習の時間などの教育活動支援も行っております。

館内展示

野鳥展	開催中〜5/16(火)	園内で見られる繁殖期の野鳥や羽などを紹介
愛鳥週間用ポスター原画展	開催中〜5/16(火)	児童・生徒の応募作品を展示
写真で見る昆虫たち	5/19(金)〜6/19(月)	園内で見られる四季の昆虫の写真展

アクセスマップ



北口
西口
東口
中央口
日本庭園前ゲート
ピオトープの池
ソラード
森の教室
太陽の塔
花の丘
自然学習の森
自然観察学習館

～編集後記～
五月五日の端午の節句にショウブの葉を入れるお風呂、菖蒲湯は縁起物です。その爽やかな香りに包まれると、清々しく邪気が払われる感じがしますね。

カワセミだより Web版
万博公園TOP > 自然観察学習館 > 広報誌「カワセミだより」



2017.5.01

5月号 カワセミだより



NO.134

〈発行〉自然観察学習館 大阪府吹田市千里万博公園1-1 TEL:06-6877-6923
カワセミだよりでは、園内で出会える植物・昆虫・鳥などの自然のミニ知識を紹介しています。



植 物

初夏の水辺を彩る青紫の花

カキツバタ (アヤメ科)

日本庭園やピオトープ池、渡りの沼ではアヤメの仲間 (カキツバタやアヤメ) が花盛りです。

昔、この花の汁で着物を染めていました。花を布に押し付けて染めたという意味で「書付花」と呼ばれていたのがなまりカキツバタになりました。

咲いている所

池のほとりや湿地など湿った所。

アヤメは庭や畑でも良く育つよ。



花びら
外側の花びらに白い筋があります。よく似たアヤメは網目模様です。

葉
アヤメの葉はもっと細いよ。

ことわざで、よく似ていてどちらもすばらしく順位がつけられないことを『いずれアヤメかカキツバタ』というよ。

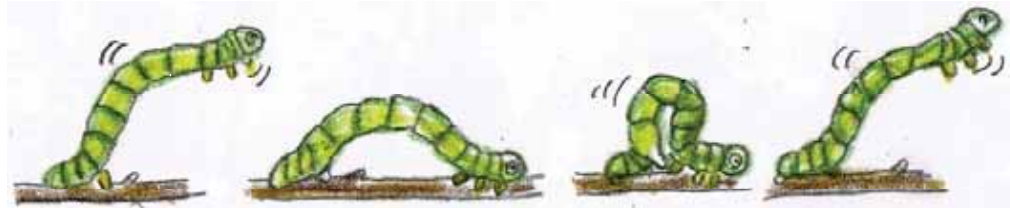
幅2〜3cm。まん中の筋が盛り上がっていません。



おもしろい歩き方をするよ

シャクトリムシ

シャクガはガの仲間で細いからだに大きなはねを持っています。
幼虫はシャクトリムシと呼ばれ、変わった歩き方をします。



おいしそう！

からだを持ち上げる → 頭を下についたら → おしりを引き寄せる → 前へ進む



昔、長さをはかることを「尺を取る」と言ったんだ。それで、そんな歩き方をする幼虫をシャクトリムシと呼ぶんだよ。



一尺は約30cmだって。



見つけたらパクッと食べちゃうぞ！

黒い体に黄色が目立つ

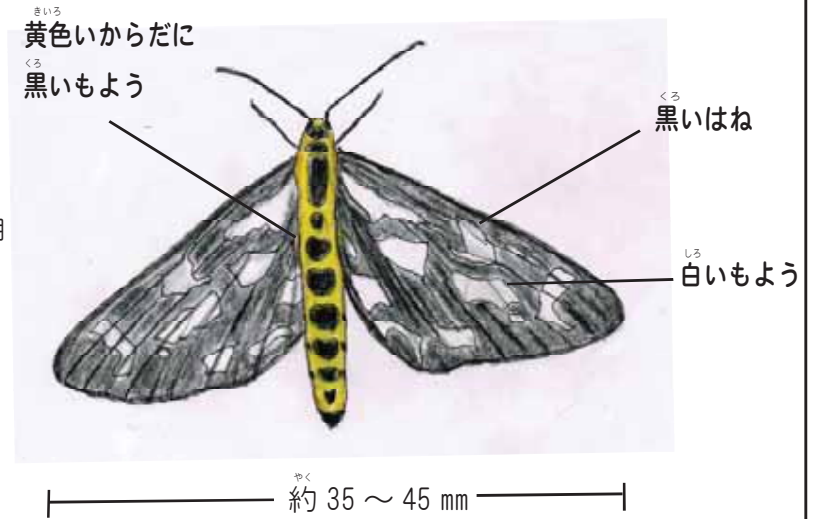


ウメエダシャクの幼虫
*発生時期 4月～6月

梅林にいるシャクガ ウメエダシャク

成虫
*発生時期 6月～7月

昼間にひらひらと飛んでいるガだよ。

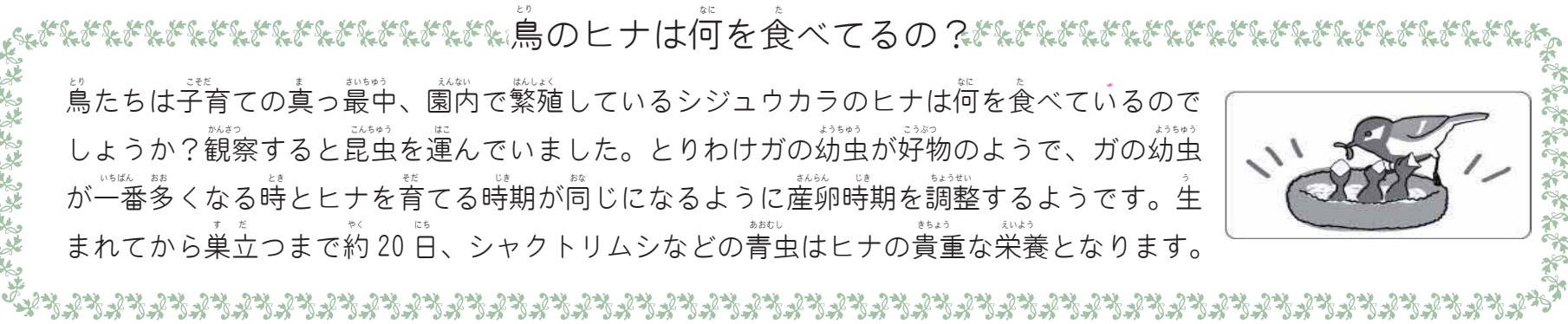


名前のおりウメの葉をよく食べるよ。他にもサクラやアンズなどの葉も食べるよ。木が丸坊主になるくらいのもすごい食欲なので害虫と言われているよ。



もっと自然

このコーナーでは自然を楽しむための色々な工夫や方法をお伝えしています。



鳥のヒナは何を食べてるの？

鳥たちは子育ての真っ最中、園内で繁殖しているシジュウカラのヒナは何を食べているのでしょうか？観察すると昆虫を運んでいました。とりわけガの幼虫が好物のようで、ガの幼虫が一番多くなる時とヒナを育てる時期が同じになるように産卵時期を調整するようです。生まれてから巣立つまで約20日、シャクトリムシなどの青虫はヒナの貴重な栄養となります。

