


イベントカレンダー

9月	3 土	★夏の星座観望会 (申込終了)
	9 金	季節の植物観察ガイド④
	10 土	木や竹、木の実を使った工作
	11 日	バッタの観察会
	24 土	木や竹、木の実を使った工作
10月	25 日	★秋のきのこの観察会
	25 日	秋の野草の観察会
	2 日	★どんぐりクッキーを作ろう①
	8 土	★どんぐりクッキーを作ろう②
	9 日	秋の昆虫観察会
	14 金	季節の植物観察ガイド⑤
	15 土	木や竹、木の実を使った工作
	15 土	★秋の星座観望会
22 土	木や竹、木の実を使った工作	
23 日	木の実、種子の観察会	

めざせ森の博士!!
万博チャレンジラリー (秋版)
9月上旬より実施



わしは森の博士。参加費は無料じゃよ。クイズを解きながら歩いて頭と体の運動もいいもんじゃ。

問題用紙は自然観察学習館、各ゲートで配布しているよ。答え合わせは自然観察学習館まで。

★印は要事前申込です。
水曜休館。
開館時間は午前10時～午後4時まで。
○行事の詳細、参加の方法などは自然観察学習館までお問い合わせください。
○学校などの団体対象の生活科、理科、総合的な学習の時間などの教育活動支援も行っております。

館内展示

初秋の自然展	9/1 (木)～26(月)	園内で見られる初秋の植物や昆虫などを紹介
秋の自然展	9/29(木)～11/21(月)	園内で見られる秋の植物や昆虫などを紹介
セミのぬげがらアート展	開催中～10/3(月)	セミのぬげがらを使用したアート展示
写真展示 写真で見る野鳥たち	10/5(水)～11/8(火)	園内で見られる四季の野鳥の写真展

アクセスマップ



～編集後記～

季節が夏から秋に少しずつ変わっていき、園内で見られる生き物も秋らしくなっていきます。学習館秋のイベントには是非ご参加ください。

カワセミだより Web版

万博公園TOP > 自然観察学習館 > 広報誌「カワセミだより」
<http://www.expo70.or.jp/cause/nature/observation/#caption4>

2016.09.01

9月号
NO.126

カワセミだより



〈発行〉自然観察学習館 大阪府吹田市千里万博公園1-1 TEL:06-6877-6923

カワセミだよりでは、園内で出会える植物・昆虫・鳥などの自然のミニ知識を紹介しています。



植物

小さな淡い紫色の花を咲かせる

ヤブラン

ヤブランは、ユリ科の多年草です。草丈20～40センチで林の縁や林の中に生えます。観賞用に庭や公園でも植えられています。

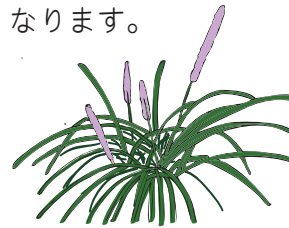
ランと名前につくけどラン科の植物じゃないよ。



開花期は8～9月、園内では日本庭園心字池近く等でみられるよ。

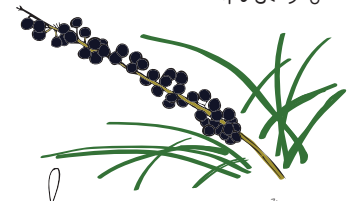
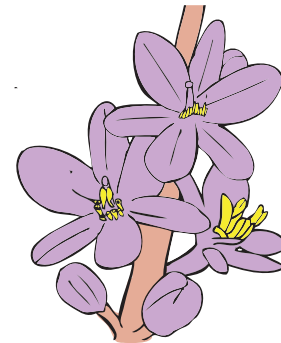
丈夫な植物

丈夫で日陰でも育つので庭園の下草としてよく利用されます。日陰でもよく耐えますがあまりに暗い日陰だと花つきが悪くなります。



実は黒色

同じユリ科のジャノヒゲ(別名 リュウノヒゲ)に似ています。ジャノヒゲは青紫色の実がなり、ヤブランは黒色の実がなるので見分けられます。



ヤブランの実

葉の間から茎が伸びて花が咲くよ。穂のような状態で茎に花がたくさんつくよ。



ジャノヒゲの実



発生時期

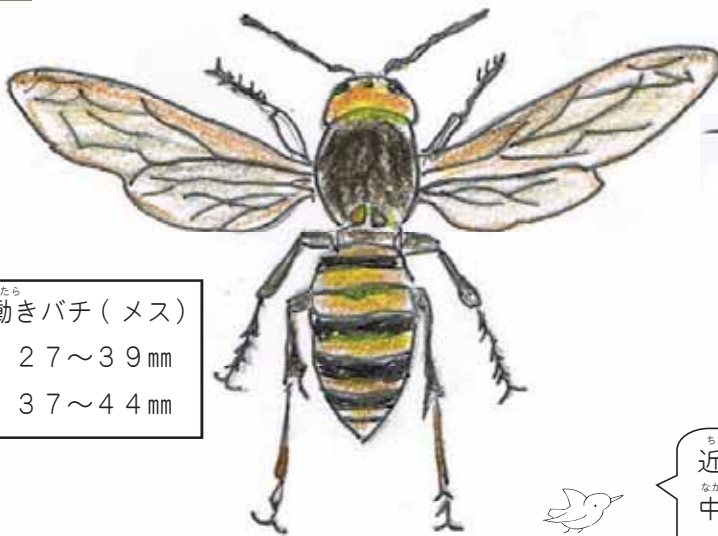
5月～11月

食糧

巣の幼虫は働き蜂が他の昆虫を捕まえ肉団子にしたものや時にはミツバチの巣を襲って奪った幼虫や蛹の肉団子を与えられることもあります。成虫は幼虫の出す栄養液を食べる他、樹液・花の蜜なども食べます。

最大！最強！オオスズメバチ

オオスズメバチといえば攻撃的で怖いイメージです。特に秋は集団が最大になり、幼虫の餌の狩りのため非常に攻撃的で刺される危険性が高くなります。



オス・働きバチ(メス) 27～39mm
女王蜂 37～44mm

刺すのはメスだけ

毒針は卵を産むための器官(産卵管)が変化したものであるためオスにはありません。

何度も刺す

ミツバチは一度刺すと死にますが、オオスズメバチは毒液が残っている限り何度も刺します。刺されるととても痛く命にかかわることもあります。

刺されないためには

- ・黒い服装や化粧品など香りのあるものを避けましょう。
- ・出会ったら騒いだり刺激しないようにゆっくり静かにその場から遠ざかりましょう。

ニホンミツバチは巣を襲うスズメバチに『蜂球』といって集団で飛びつき蒸し殺す作戦を持っているんだって！

鳥に襲われないように強いスズメバチに擬態(マネ)する昆虫もいるんだよ！

園内ではオオスズメバチの他にもキロスズメバチ・コガタスズメバチ・アシナガバチなどがいて、巣を取り除いたり立ち入り禁止区域にしたりしていますが園路以外の所には立ち入らないようにして下さいね。

近寄らないのが一番だけど土の中や木の穴など見えない所に巣を作るので注意！

もっと自然

セミのぬけがらアート

昨年(さくねん)から、セミのぬけがら(ちようき)調査(あつ)で集まったぬけがら(つか)を使ってアート作品(さくひん)を展示(てんじ)しています。昨(さくねん)年はオオタカ(さくねん)やモリアオガエル(ちようき)などがぬけがらアート(あつ)として登場(とうじよう)しました！今(ことし)年は一体(いったい)どんな作品(さくひん)が出来上(できあ)ったのでしょうか。ぜひ自然(じぜん)観察(かんさつ)学習(がくしゆ)館(かん)実習室(じっしゆしつ)でご覧(らん)になってください。

今年(ことし)もたくさんのぬけがら(あつ)が集(あつ)まったよ。調査(ちようき)に協力(きやうりやく)してくれてありがとう！



昨(さくねん)年の作品(さくひん)の一部(いちぶ)



このコーナーでは自然を楽しむための色々な工夫や方法をお伝えしています。

