

イベントカレンダー

7月	8日	水辺の生物観察会(ピオトープ)
	21日	土 木や竹、木の実を使った工作
	24日	火 ※セミの羽化の観察会
8月	11日	土 万博公園にマイ巣箱をかけよう(3) (申込終了)
	11日	土 木や竹、木の実を使った工作
	11日	土 ※夏の星座観望会
	12日	日 夏の昆虫観察会
	18日	土 野鳥観察会 -夏の鳥をみよう-
	18日	土 木や竹、木の実を使った工作
	25日	土 木や竹、木の実を使った工作

万博公園で セミのぬげがら調査

園内でみつけたセミのぬげがらを自然観察学習館へ持ってきてね。30個以上集めたらプレゼントがもらえるよ！
9/3(月)まで



めざせ森の博士!! 春・夏版は8/28まで 9/1から秋版にかわるよ!
万博チャレンジラリー(春・夏版)実施中



わしは森の博士。参加費は無料じゃよ。クイズを解きながら歩いて頭と体の運動もいいもんじゃ。

問題用紙は自然観察学習館、各ゲートで配布しているよ。答え合わせは自然観察学習館まで。

カワセミだより

NO.76

2012.07.01 7月号

カワセミだよりでは、園内で出会える植物・昆虫・鳥などの自然のミニ知識を紹介しています。

菌類



不思議なふしぎなきのこワールド

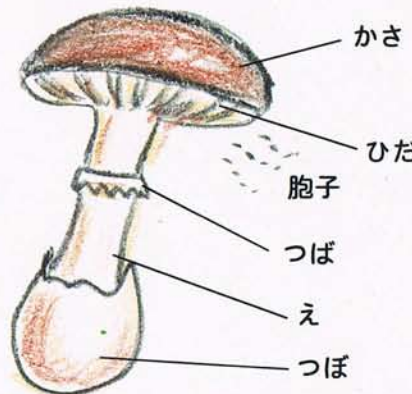
私たちがきのこと呼んでいるのは植物に例えると花や実の部分で本体は根元の下にある糸状のようなもの(菌糸体)です。

きのこは植物?

植物じゃないよ。カビと同じ菌類で胞子でふえるよ。

どんなところに生えるの?

倒れた木や立ち枯れの木、落ち葉、堆肥や動物のフンや動物の死体、焼け跡、草地や竹林、畑など。



きのこは樹木や落ち葉などを土に還す役目をしている自然界のそうじやさんなんだよ。

観察のポイント

きのこは時間がたつと変色したり崩れたりしてなんのきのこかわからなくなるので見つけた所でよく観察しておこう。

- ①どこにはえているかな?
- ②かさの裏のひだのようすは?(しましま・網目など)

はえている場所でなんの仲間かがわかる手がかりになるよ。写真を撮るときもいろんな部分を記録しよう。

梅雨のきのこの観察会(6/24実施)では約30種類が観察されたよ。次の秋のきのこの観察会は9/30(要事前申込)だよ。



水曜休館。7/28、29、8/3、4は臨時休館日です。開館時間は午前10時～午後4時まで。

- ※印は要事前申込です。
- 行事の詳細、参加の方法などは自然観察学習館までお問い合わせください。
- 学校などの団体対象の理科、生活科、総合学習などの教育活動支援も行っております。

館内展示

水と生物展	5/24(木)～7/2(月)	園内で見られる水生植物、水生昆虫を紹介
夏の自然展	7/5(木)～9/3(月)	園内で見られる夏の植物や昆虫などを紹介
パネル展示 森再生への取り組み	6/7(木)～10/2(火)	「自立した森」再生の取り組みについて展示

アクセス マップ



～編集後記～

七月七日は七夕様、この日に降る雨は『催涙雨(さいるいう)』というそうです。織姫と彦星、今年は出会えますように。

カワセミだより Web版

万博公園TOP > 自然文化園 > 自然観察学習館 > 生き物情報 > 万博公園自然情報:カワセミだより
<http://park.expo70.or.jp/gaku-syukan/sizenjoho/sizenjoho.html>

水の上をす〜いすい

アメンボ (アメンボ科) 🌞 日本では約20種いるよ。

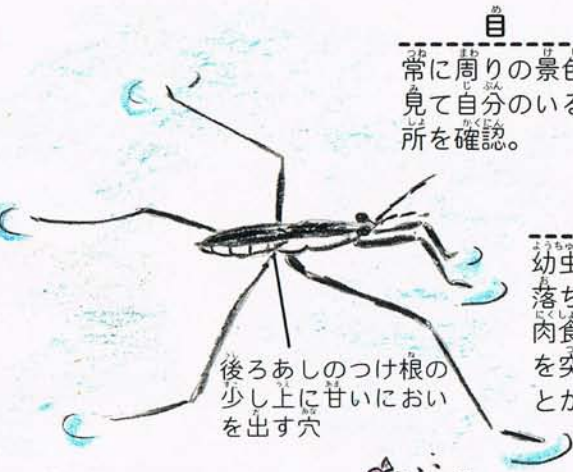
棒のようなからだでアメのようなにおいがするからアメンボ (アメの棒)。

どんなからだ? どうして沈まないの?



あし

中あしと後ろあしがとくに長くて、中あしはオール役目。たくさんの細い毛と毛の間に空気がつまっていて、おまけに毛はロウのようなものでおおわれて水がしみこみにくくなっているから水面に浮かぶ。



後ろあしのつけ根の少し上に甘いにおいを出す穴

目

常に周りの景色を見て自分の場所を確認。

食べるもの

幼虫も成虫も水面に落ちた昆虫を食べる肉食。針のような口を突き刺し消化液でとかし、吸い込む。



目だけじゃなく足に生えた毛で水の上に落ちた虫がもがいて立てた波を感じて獲物の場所を知ることができるんだって。



コップに入れるとにおいがよくわかるよ。

あっ! 土の上にもいる!?

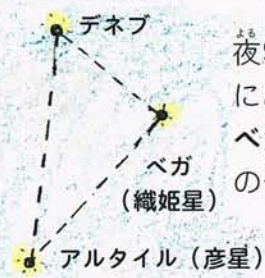
体がぬれたり汚れたりすると溺れるので、激しい雨や風の時は岸の近くの棒に登ったり土の上へ上がったりするよ。冬には陸へ上がり石の下などのすき間で冬を越すよ。

えっ! 空を飛べるの?

すんでいた場所に水がなくなったり、交尾の相手を探す時、卵を産むために良い場所を探す時などに飛ぶことがあるよ。

今日から ナチュラリスト

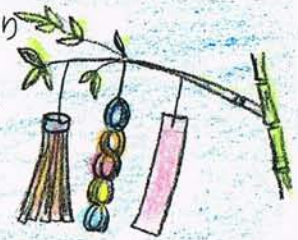
このコーナーでは自然を楽しむための色々な工夫や方法をお伝えしています。



♪ ささの葉さ〜らさら〜 ♪ **夏の大きな三角形**

夜9時ごろ、南の空のてっぺんにひときわ明るく輝く星はこと座のベガ (織姫星)、その下あたりにあるのはわし座のアルタイル (彦星)。二つの星は天の川をはさんで並んでいます。ベガを起点にしてこの二つの星を結ぶ線から90度北の方角にのぼした線の先にあるのが白鳥座の一等星デネブ。この三つを結んだものが夏の大きな三角形です。

8/11に夏の星座観望会 (要事前申込) があるよ!



植物

夜、葉っぱが眠る

ネムノキ (マメ科)



遠目にもわかるピンクのふわふわとした花をつけるネムノキ。梅雨の終わりごろから夏の盛りまで花を咲かせます。

山地や原野、川岸などにはえる落葉高木だよ。

毎日眠ります

夕方、小葉が合わさって閉じる様子からその名がつけました。完全にとじるまでにだいたい1時間ほどかかるそう。



どうして眠るのか、夜に水分を蒸発させないためという説もあるけど、まだはっきりわかっていません。

花を咲かすのは夕方

枝先にピンク色の花が10~20個集まって咲きます。夕方から開花し翌日にはしぼみます。

ほのかな香りに誘われて夜行性のスズメガなどが花を訪れるんだって。



さやの中に入っていて、10~12月頃熟します。

小さいけど大きい葉



互生。2回偶数羽状複葉で7~12対の羽片がほぼ対生します。羽片には小葉が15~30対対生します。

小さな葉っぱの小葉が集まって1枚の葉っぱなのね。

園内では、水草の池、どんぐり池、日本庭園などで見られるよ。